



Pressemitteilung mit der Bitte um Veröffentlichung

„Office of the Year 2004“ mit Mönchengladbacher Beteiligung

Der Europäische Büromöbelverband (femb) zeichnete auf der Orgatec in Köln vorbildliche Innenraumkonzeptionen in Neubauten und im Bestand aus.

Die Büros in einem revitalisierten Zechengelände in Gelsenkirchen (Zeche Nordstern) und die Zentrale der Wirtschaftsprüfungsgesellschaft Deloitte & Touche in Düsseldorf dürfen sich mit dem Titel **Office of the Year 2004** schmücken.

In dem Europaweit ausgeschriebenen Wettbewerb erhielten die Düsseldorfer Architekten Jürgen Koch und Thomas Dailmann den ersten Preis für ihr Bürohaus „Spherion“ in der Landeshauptstadt.

Maßgeblich an den Ausbauarbeiten beteiligt war die Mönchengladbacher Firma Hoppen Innenausbau GmbH, die sich mit den Architekten und der IKB als Bauherr über die Auszeichnung für Ihr Projekt bei der Preisverleihung in Köln freuen konnte.

„ Das Objekt war wirklich eines der größten Projekte und Herausforderungen für uns und unsere Mannschaft ” so Peter und Ralf Hoppen. „ Und nach über eineinhalb Jahren harter Arbeit für uns, mit Höchsteinsatz und personeller Verstärkung sind wir auf dieses Projekt, welches für uns auch wirtschaftlich erfolgreich war, wirklich Stolz.

Es ist einfach ein beeindruckender Bau.”

Und wirklich: Unter dem 3500 m² großen elypsenförmigen Glasdach (der größten freitragende Glaskuppel Deutschlands) entstand auf fast 28.850 m² ein

Hoppen Innenausbau GmbH - 41238 Mönchengladbach-Rheydt – Schloßstr.46-52

Home: www.hoppen-innenausbau.de - Mailto: ralf@hoppen-innenausbau.de

Tel 021 66 - 99 190 -31 - Fax: 021 66 – 99 190 -90

Mobil: 0172 - 87 636 31

anspruchsvolles, motivierendes Ambiente für die 1900 Mitarbeiter von Deloitte mit einem allgemein zugänglichen Cafe und einem Restaurant.

Und unter anderem durch die ausgeklügelte Tageslichtlenkung, einen innovativen Sonnenschutz und ein Heiz- und Kühldeckensysteme entstand nicht nur ein sehr schönes, sondern auch ein sehr wirtschaftliches Gebäude.

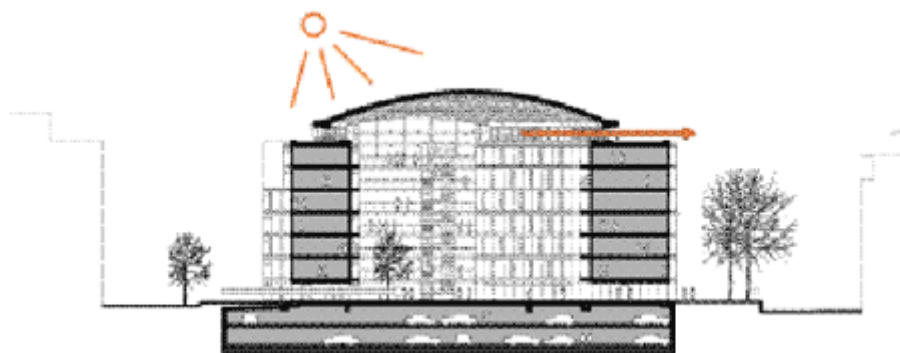
Die Hoppen Innenausbau GmbH beschäftigt heute 28 Mitarbeiter und bildet jedes Jahr vier Lehrlinge aus. Die Unternehmensbereiche sind der Trocken- & Akustikbau der Bau-, & Möbeltischlerbereich und Elektromeisterbetrieb.

Ralf Hoppen

Mobil : 0172 87 636 31 oder unter 021 66 – 99 190 -31

mailto: ralf@hoppen-innenausbau.de

home: www.hoppen-innenausbau.de

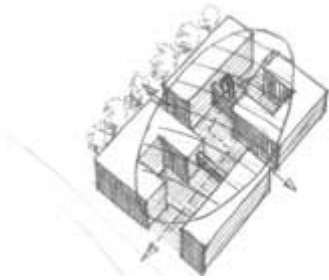


Hoppen Innenausbau GmbH - 41238 Mönchengladbach-Rheydt – Schloßstr.46-52

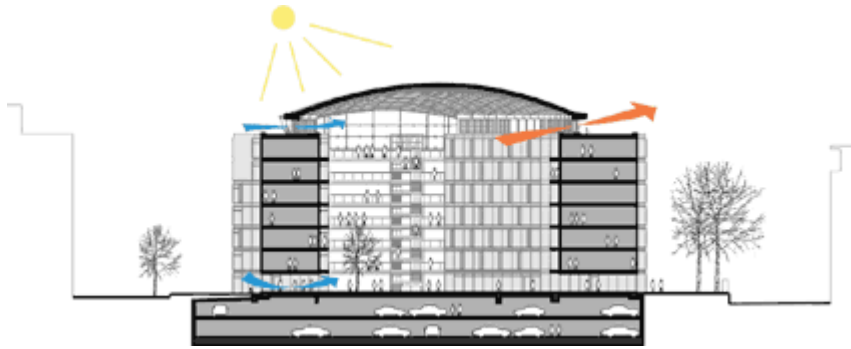
Home: www.hoppen-innenausbau.de - Mailto: ralf@hoppen-innenausbau.de

Tel 021 66 - 99 190 -31 - Fax: 021 66 – 99 190 -90

Mobil: 0172 - 87 636 31



Hoppen Innenausbau GmbH - 41238 Mönchengladbach-Rheydt – Schloßstr.46-52
Home: www.hoppen-innenausbau.de - Mailto: ralf@hoppen-innenausbau.de
Tel 021 66 - 99 190 -31 - Fax: 021 66 – 99 190 -90
Mobil: 0172 - 87 636 31



Die Architektur des neuen Hauses für Deloitte & Touche wird geprägt durch die Auflösung des Bauvolumens in vier Einzelbaukörper, die sich um ein Atrium gruppieren und durch transparente Brückenelemente miteinander verbunden sind. Durch die Gliederung und Transparenz der Gesamtstruktur fügt sich die neue Bebauung maßstäblich in das städtebauliche Umfeld ein. Die Architektur des Gebäudes öffnet sich nach allen Seiten und erlaubt umgekehrt reizvolle Einblicke in das Innere.

Unter dem großen Glasdach finden ca. 800 Mitarbeiter von Deloitte & Touche nunmehr ein neues gemeinsames Domizil. Weitere 500 Mitarbeiter können in den zunächst untervermieteten Geschossen Platz finden. Die bisher auf verschiedene Standorte verteilten Abteilungen werden symbolträchtig unter einem Dach zusammengefasst. Vier durch verschiedenfarbige Fassadenbänder gekennzeichnete Einzelgebäude stehen dabei sinnbildlich für die vier Sparten, die das Leistungsspektrum von Deloitte & Touche ausmachen.

Das Atrium ist im Erdgeschoss umgeben von verschiedenen Einrichtungen wie dem Restaurant, einer Kaffee-Bar, der Bibliothek sowie einem Konferenz- und Schulungszentrum, dessen Herz ein großer Vortragssaal für etwa 300 Personen bildet.